

Variedades de algodão cultivadas em 4 ambientes de produção no Estado de Goiás

MATERIAL E MÉTODO:

Local e data de semeadura: Instituto Goiano de Agricultura Montividiu (05/12/19), Faz. Santa Maria do Mirante – Turvelândia (27/12/19), Faz. Pantanal – Chapadão do Céu (11/12/19) Faz. Pamplona- Cristalina (15/11/2018).

Variedades: IMA5801 B2RF, IMA6501 B2RF, IMA2106 GL, DP1637 B2RF, DP1746 B2RF, DP 1742 RF, DP1734 B2RF, DP1536 B2RF, TMG44 B2RF, TMG47 B2RF, FM906 GLT, FM954 GLT, FM944 GL, FM983GLT, FM985GLTP, FM975 WS.

Delineamento experimental: Parcelas divididas em faixas de semeadura com 16 variedades e 5 repetições.

Dimensões do experimento: As parcelas tiveram área de acordo com a disponibilidade de condução de cada fazenda, desde 540m² até 3ha por tratamento.

AVALIAÇÕES:

Fenologia: 15 plantas em 5 repetições, ao momento da colheita no baixeiro, meio e ponteiro, por posições dos capulhos, altura da planta e número e peso médio de capulhos por plantas.

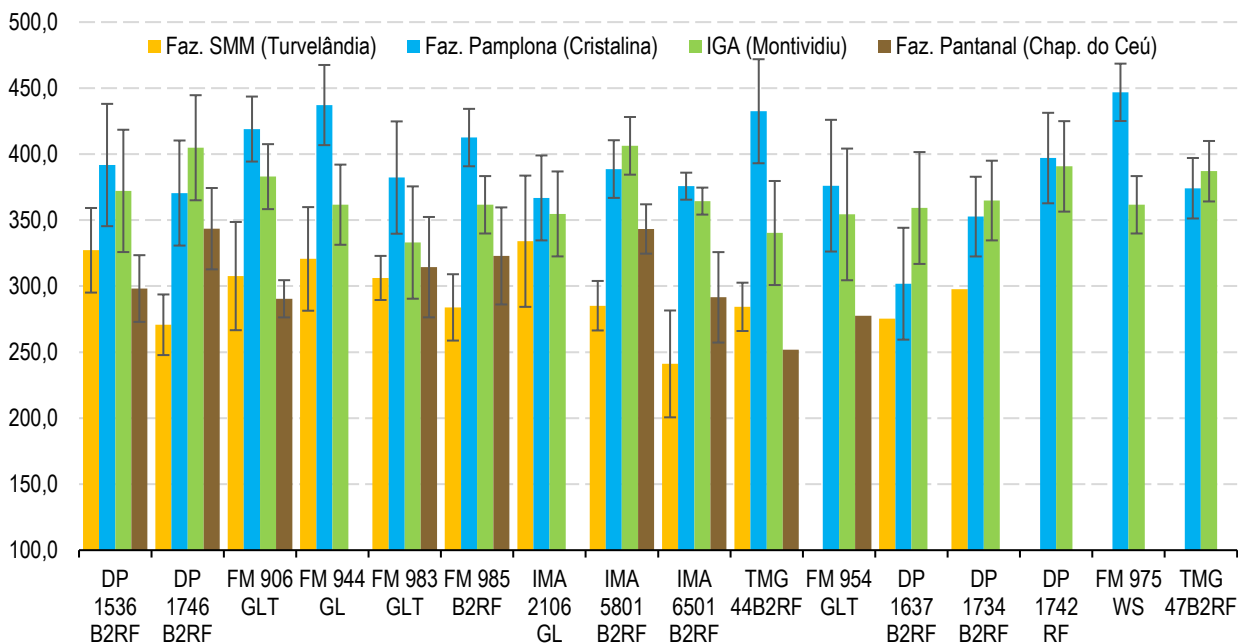
Componentes de produção: produtividade em @/há, RF % e Kg/há de fibra

Qualidade de fibra: pelo método de HVI para o comprimento (LEN), micronare (MIC), fibra curta (SFI) e resistência (STR).

Análises estatístico: medidas centrais e dispersão, análises da variância e prova de comparação múltipla de médias por Tukey a 5%.

RESULTADOS E DISCUSÃO:

Gráfico Y: Produtividade (@/ha) de algodão em caroço por variedades e ambientes de produção. Resultados obtidos a partir do peso médio de capulhos e população de plantas. IGA safra 2018-19. Montividiu Goiás



Produtividade (@/ha) média de algodão em caroço por ambientes de produção Resultados obtidos a partir do peso médio de capulhos e população de plantas. IGA safra 2018-19. Montividiu Goiás

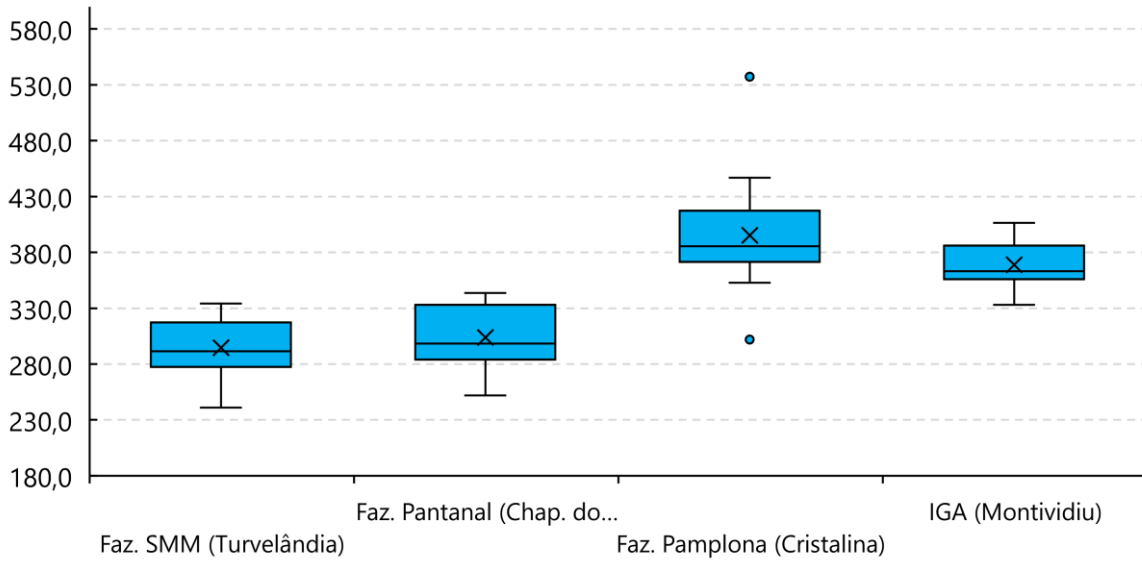


Gráfico Y: Rendimento (%) médio de fibra por variedades e ambientes de produção. IGA safra 2018-19. Montividiu Goiás

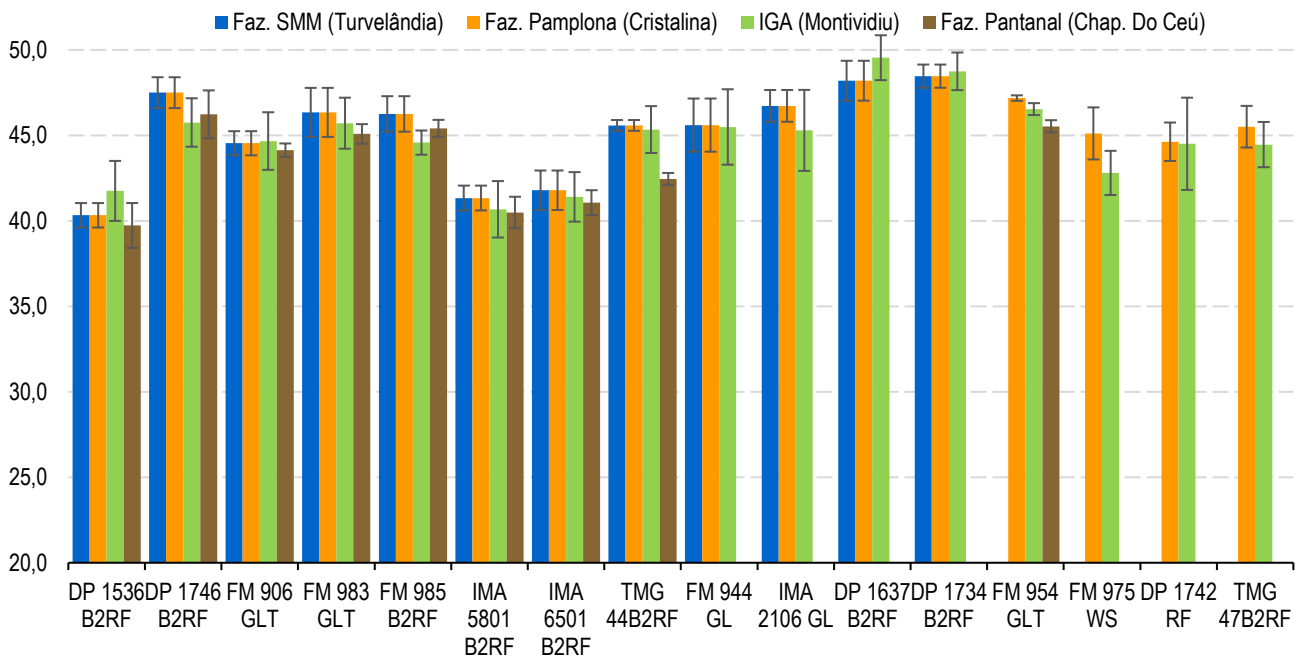
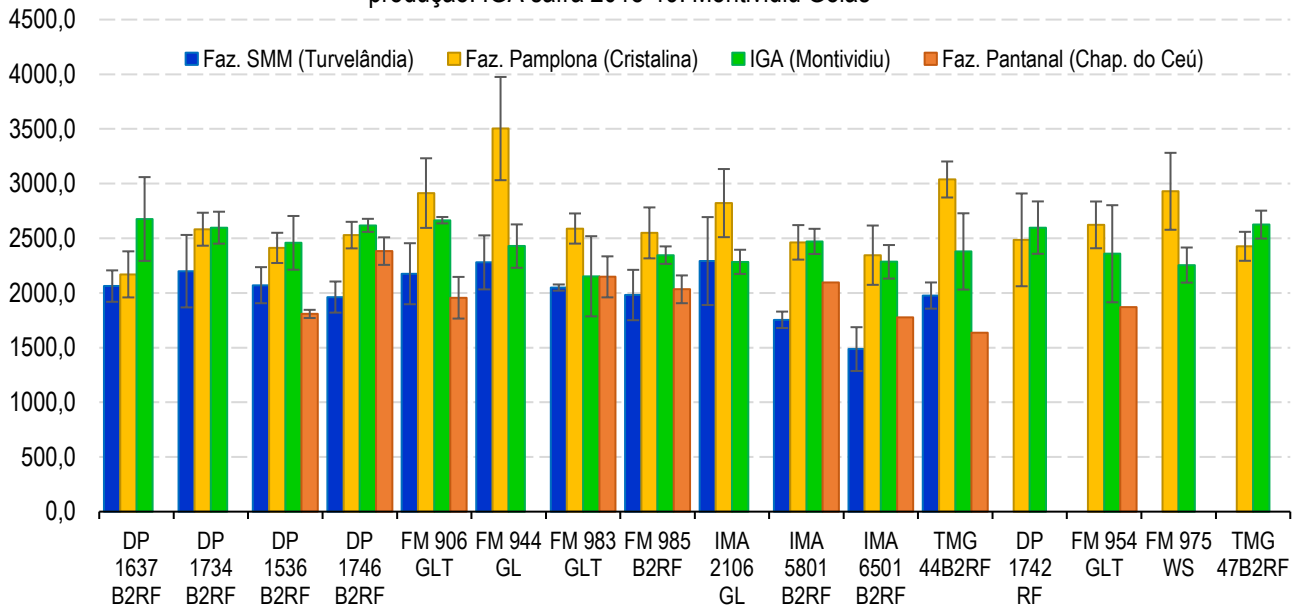


Gráfico Y: Produtividade (Kg/ha) de fibra por variedades semeadas em 4 ambientes de produção. IGA safra 2018-19. Montividiu Goiás



Nº	Variedades	n	Faz. SMM (Turvelândia)	Sig	Faz. Pamplona (Cristalina)	Sig	Faz. Pantanal (Chap. do Ceú)	Sig	IGA (Montividiu)	Sig
1	DP 1637 B2RF	3	2062,7	b A	2169,9	f A			2676,2	a A
2	DP 1734 B2RF	3	2199,1	a A	2582,9	d A			2596,8	a A
3	DP 1536 B2RF	3	2071,0	b AB	2412,0	e A	1808,1	d C	2458,1	b A
4	DP 1746 B2RF	3	1962,4	c B	2529,1	e A	2382,6	a AB	2618,2	a A
5	FM 906 GLT	3	2175,8	a AB	2913,3	b A	1956,0	c C	2665,2	a AB
6	FM 944 GL	3	2279,6	a B	3503,3	a A			2428,4	b AB
7	FM 983 GLT	3	2049,1	b B	2589,1	d A	2147,2	ab AB	2152,4	c AB
8	FM 985 B2RF	3	1981,0	c B	2549,2	e A	2033,2	b B	2345,8	c AB
9	IMA 2106 GL	3	2291,6	a A	2821,8	c A			2284,6	d A
10	IMA 5801 B2RF	3	1754,5	d B	2462,6	e A	2096,8	b AB	2471,4	b A
11	IMA 6501 B2RF	3	1486,5	e C	2345,5	f A	1776,1	d BC	2284,8	d AB
12	TMG 44B2RF	3	1976,2	c BC	3037,7	ab A	1637,1	e C	2379,6	c B
13	DP 1742 RF	3			2485,6	e B			2597,5	a A
14	FM 954 GLT	3			2622,5	c A	1871,0	d C	2358,6	c B
15	FM 975 WS	3			2929,6	b A			2254,8	d B
16	TMG 47B2RF	3			2426,5	e B			2624,9	a A
CV %			9,5		8,3		10,2		8,4	

Médias seguidas pela mesma letra minúscula na vertical e maiúscula não diferem pelo teste de Tukey a 5%.

Tabela X: Resultados da análise estatística por variedades e ambientes de produção. IGA safra 2018-19. Montividiu Goiás.

Nº	Variedades	HVI	Terços	IGA	Faz. Pamplona	Faz. SMM	Faz. Pantanal
1			B	31,7	31,3	29,1	30,1
2		LEN	M	31,5	30,8	30,7	30,9
3			P	30,1	30,4	30,3	30,0
4			B	2,4	4,1	4,7	3,1
5		MIC	M	2,9	4,4	5,0	4,6
6	DP 1746 B2RF		P	3,2	4,6	4,9	3,8
7			B	6,0	6,8	7,7	7,4
8		SFI	M	5,8	7,0	5,3	5,9
9			P	7,1	7,6	5,3	6,0
10			B	29,8	29,6	31,3	29,2
11		STR	M	31,8	30,0	32,4	31,0
12			P	31,5	29,5	32,8	30,6
13			B	29,8	30,1	29,5	
14		LEN	M	30,0	30,0	29,2	
15			P	28,5	28,5	30,4	
16			B	3,9	4,0	4,6	
17		MIC	M	4,6	4,0	5,2	
18	DP 1637 B2RF		P	4,5	4,3	4,9	
19			B	7,5	9,8	6,0	
20		SFI	M	6,3	9,3	6,4	
21			P	8,0	14,4	5,3	
22			B	33,5	27,4	27,9	
23		STR	M	30,0	29,0	34,1	
24			P	30,1	24,5	33,8	
25			B	31,0	32,1	30,1	
26		LEN	M	29,9	30,3	30,1	
27			P	28,5	29,8	30,4	
28			B	3,9	4,3	4,6	
29		MIC	M	4,8	4,2	5,1	
30	DP 1536 B2RF		P	4,7	3,6	4,9	
31			B	5,4	5,2	7,6	
32		SFI	M	5,7	8,9	7,0	
33			P	7,8	9,7	5,7	
34			B	31,2	31,0	31,0	
35		STR	M	30,0	30,3	32,4	
36			P	29,5	29,9	36,5	
37			B	30,3	30,3	30,3	
38		LEN	M	30,0	29,3	30,9	
39			P	29,0	29,6	30,1	
40			B	3,0	3,5	3,7	
41		MIC	M	3,8	4,4	4,5	
42	DP 1734 B2RF		P	4,4	4,1	4,4	
43			B	6,5	8,6	7,1	
44		SFI	M	6,2	9,3	5,4	
45			P	6,0	9,5	5,8	
46			B	29,4	29,1	30,0	
47		STR	M	30,6	28,0	32,6	
48			P	32,5	28,1	32,2	
49			B	30,5	30,9		
50		LEN	M	30,4	30,7		
51			P	29,2	29,0		
52			B	4,2	4,0		
53		MIC	M	4,4	4,4		
54	DP 1742 RF		P	4,2	4,1		
55			B	8,2	5,6		
56		SFI	M	7,3	6,7		
57			P	7,2	7,4		
58			B	29,7	28,6		
59		STR	M	28,2	31,1		
60			P	30,3	32,0		

Categorias	Mic	Len	STR	SFI
Ruim	< 3,5 ou > 4,9	< 28	< 28	> 10
Regular	3,5 - 3,6 / 4,6 - 4,9	28 - 30	28 - 30	8 - 10
Bom	3,7 - 4,5	> 30	> 30	< 8

Tabela X: Qualidade da fibra por terços das variedades Delta Pine em 4 ambientes de produção. IGA safra 2018-19. Montividiu Goiás.

Nº	Variedades	HVI	Terços	IGA	Faz. Pamplona	Faz. SMM	Faz. Pantanal
1			B	30,4	31,2	30,0	28,7
2		LEN	M	29,4	29,8	30,8	30,0
3			P	29,2	28,5	30,5	29,2
4			B	3,8	4,8	4,3	3,9
5		MIC	M	4,0	4,9	4,8	4,1
6	FM 906 GLT		P	3,9	4,6	4,6	4,1
7			B	7,7	7,0	9,2	8,4
8		SFI	M	6,5	6,6	5,7	7,6
9			P	8,8	7,3	6,0	6,5
10			B	27,6	29,5	26,5	26,7
11		STR	M	27,4	28,9	30,7	28,3
12			P	27,4	28,6	30,7	30,9
13			B	29,5	30,3		28,9
14		LEN	M	29,0	29,6		29,4
15			P	27,9	28,9		28,0
16			B	3,4	3,9		4,3
17		MIC	M	4,3	4,2		4,4
18	FM 954 GLT		P	4,2	3,9		3,3
19			B	8,1	6,6		8,6
20		SFI	M	7,6	7,4		9,0
21			P	8,2	8,8		9,7
22			B	30,8	31,6		28,4
23		STR	M	29,0	31,3		29,5
24			P	28,7	30,2		29,2
37			B	29,8	30,8	29,7	30,0
38		LEN	M	28,0	30,9	30,7	28,5
39			P	29,0	30,0	29,7	28,0
40			B	3,1	4,6	3,8	4,3
41		MIC	M	4,1	4,7	4,4	4,7
42	FM 983 GLT		P	3,6	4,8	4,6	4,6
43			B	9,1	8,3	8,0	6,6
44		SFI	M	8,4	7,6	5,6	7,3
45			P	7,8	8,9	6,6	7,3
46			B	29,7	28,6	29,1	28,9
47		STR	M	27,9	31,3	34,7	27,9
48			P	29,4	31,9	32,0	26,9
49			B	30,8	28,9		28,6
50		LEN	M	31,3	28,6		29,6
51			P	31,2	28,4		29,1
52			B	3,6	4,2		4,5
53		MIC	M	3,8	4,6		4,9
54	FM 944 GL		P	3,7	5,0		5,2
55			B	7,2	8,1		8,3
56		SFI	M	5,7	8,1		5,5
57			P	6,2	8,0		8,2
58			B	31,5	31,7		25,2
59		STR	M	31,0	32,5		31,9
60			P	28,4	32,2		31,7
25			B	31,2	29,1		
26		LEN	M	29,9	30,1		
27			P	28,3	28,7		
28			B	3,5	4,1		
29		MIC	M	3,9	4,3		
30	FM 975 WS		P	4,0	3,7		
31			B	7,1	10,4		
32		SFI	M	7,2	7,8		
33			P	7,0	9,3		
34			B	31,1	28,3		
35		STR	M	31,2	31,9		
36			P	28,4	30,2		

Categorias	Mic	Len	STR	SFI
Ruim	< 3,5 ou > 4,9	< 28	< 28	> 10
Regular	3,5 - 3,6 / 4,6 - 4,9	28 - 30	28 - 30	8 - 10
Bom	3,7 - 4,5	> 30	> 30	< 8

Tabela X: Qualidade da fibra por terços das variedades Fiber Max em 4 ambientes de produção. IGA safra 2018-19. Montividiu Goiás.

Nº	Variedades	HVI	Terços	IGA	Faz. Pamplona	Faz. SMM	Faz. Pantanal
1			B	28,8	30,2	29,3	29,3
2		LEN	M	30,1	29,3	30,6	29,2
3			P	28,7	28,7	29,9	28,2
4			B	4,0	3,7	4,3	3,9
5		MIC	M	4,6	4,3	4,7	4,4
6			P	4,6	4,4	4,7	3,8
7	IMA 5801 B2RF		B	8,3	9,5	9,4	7,6
8		SFI	M	5,9	10,6	6,8	7,8
9			P	6,5	10,2	7,7	9,7
10			B	29,5	28,5	25,2	29,8
11		STR	M	29,8	27,9	31,6	27,9
12			P	30,2	26,2	31,2	25,4
13			B	31,5	29,0	29,1	28,4
14		LEN	M	30,6	29,3	30,2	29,5
15			P	30,9	28,3	29,0	29,2
16			B	3,5	3,7	4,4	3,3
17		MIC	M	3,3	4,2	5,0	4,1
18			P	4,3	4,3	4,6	3,5
19	IMA 6501 B2RF		B	6,6	12,0	8,0	8,9
20		SFI	M	6,9	11,2	6,9	8,1
21			P	7,2	9,4	8,3	7,6
22			B	29,8	26,9	28,4	28,7
23		STR	M	28,6	28,4	34,4	27,9
24			P	28,5	25,8	29,6	30,9
25			B	31,9	32,0	28,8	
26		LEN	M	30,9	31,0	29,4	
27			P	28,7	30,1	28,9	
28			B	3,9	4,1	4,2	
29		MIC	M	3,6	4,1	4,6	
30			P	4,2	4,2	4,9	
31	IMA 2106 GL		B	6,5	6,6	9,7	
32		SFI	M	5,7	7,2	9,4	
33			P	7,3	8,8	7,5	
34			B	27,3	28,8	27,9	
35		STR	M	30,7	28,1	30,1	
36			P	29,4	28,4	30,8	

Categorias	Mic	Len	STR	SFI
Ruim	< 3,5 ou > 4,9	< 28	< 28	> 10
Regular	3,5 - 3,6 / 4,6 - 4,9	28 - 30	28 - 30	8 - 10
Bom	3,7 - 4,5	> 30	> 30	< 8

Tabela X: Qualidade da fibra por terços das variedades do IMA em 4 ambientes de produção. IGA safra 2018-19. Montividiu Goiás.

:

Nº	Variedades	HVI Terços	IGA	Faz. Pamplona	Faz. SMM	Faz. Pantanal	Categorias	Mic	Len	STR	SFI
1		B	29,9	31,1	28,8	30,9					
2		LEN M	29,9	31,4	29,2	29,9	Ruim	< 3,5 ou > 4,9	< 28	< 28	> 10
3		P	30,2	28,9	30,0	28,7	Regular	3,5 - 3,6 / 4,6 - 4,9	28 - 30	28 - 30	8 - 1
4		B	3,5	3,6	4,1	3,7	Bom	3,7 - 4,5	> 30	> 30	< 8
5		MIC M	4,1	4,5	4,8	4,2					
6	TMG 44 B2RF	P	4,2	4,1	4,6	3,2					
7		B	7,8	11,8	9,0	6,4					
8		SFI M	7,1	7,0	6,3	6,9					
9		P	7,0	7,1	6,1	8,3					
10		B	28,5	30,4	29,2	29,0					
11		STR M	28,6	29,0	32,4	31,1					
12		P	28,1	30,2	33,4	29,5					
13		B	29,7	30,1							
14		LEN M	30,3	29,6							
15		P	29,3	29,2							
16		B	3,4	3,6							
17		MIC M	4,1	4,3							
18	TMG 47 B2RF	P	4,3	3,8							
19		B	8,5	8,8							
20		SFI M	7,0	8,9							
21		P	8,2	8,2							
22		B	27,0	33,3							
23		STR M	28,3	29,8							
24		P	28,6	30,2							

Tabela X: Qualidade da fibra por terços das variedades da TMG em 4 ambientes de produção. IGA safra 2018-19. Montividiu Goiás.