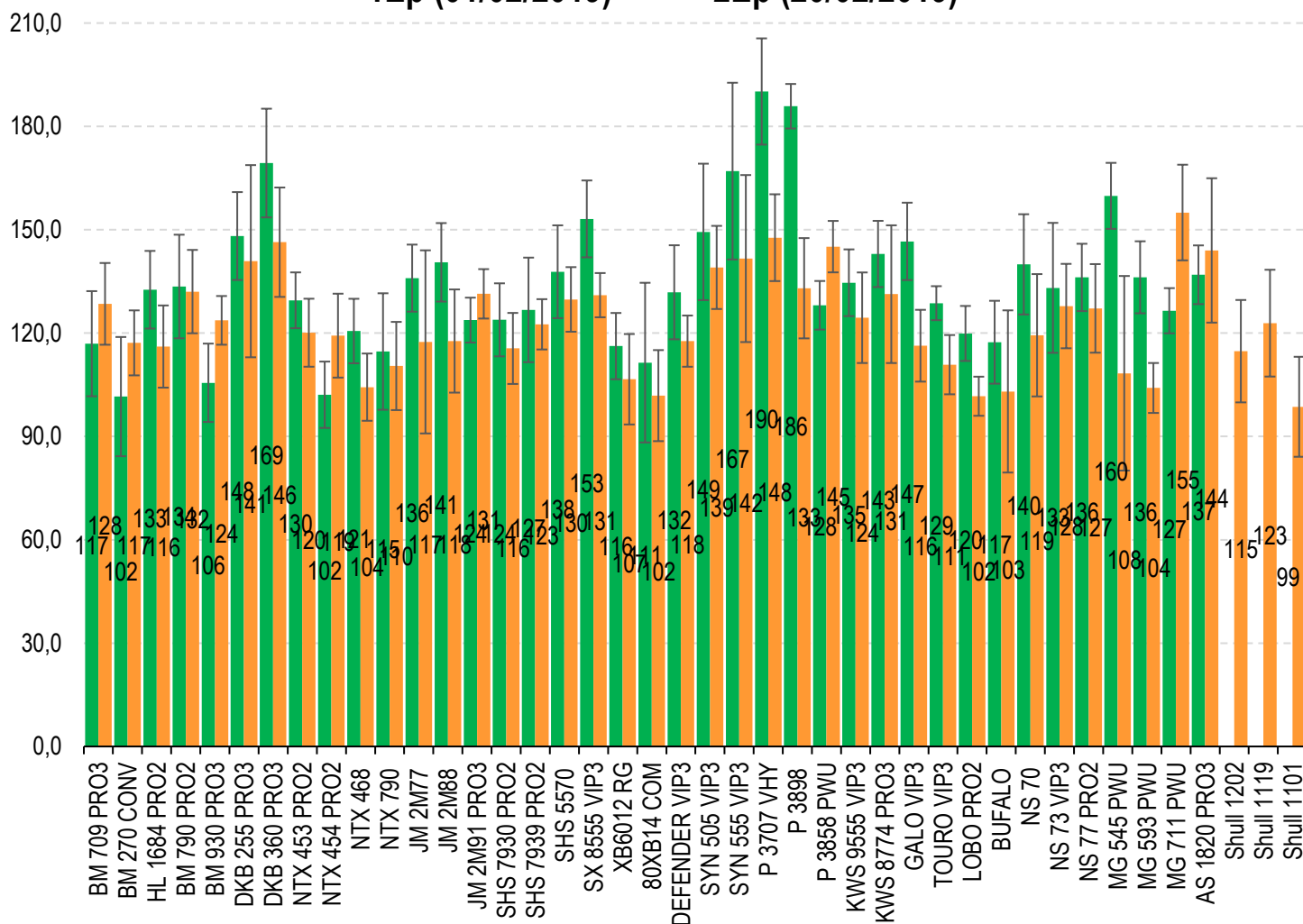


O Instituto Goiano de Agricultura (IGA) divulga os resultados finais do experimento com 42 híbridos de milho cultivados em duas datas de plantio: 1ª época (01/02/2020) e 2ª época (20/02/2020).

Produtividade (sc/ha) dos híbridos de milho semeados em duas épocas de plantio.

IGA safra 2019-20. Montividiu GO

■ 1Ep (01/02/2019) ■ 2Ep (20/02/2019)



O trabalho foi realizado em parceria com as empresas de sementes mais importantes da região de Rio Verde - Goiás, visando validar o desempenho produtivo dos materiais quando cultivados após soja, além do comportamento frente às pragas e doenças, entre outras características.

De forma geral, todos os híbridos registraram valores de produtividade conforme a média histórica da região, superando as 100 sc/ha nas duas datas de plantio, com destaque para os materiais que alcançaram produções acima de 135 sc/ha na 1ª época e 120 sc/ha na 2ª época.

Tanto os produtores como os técnicos e agrônomos devem ficar atentos aos resultados de produtividade, pois dependendo da data de plantio, deve ser escolhido o híbrido a plantar conforme a fertilidade do solo, investimento em tecnologias e previsão das chuvas. Vale destacar que, durante a condução do experimento, foram registrados mais de 836 mm de chuvas, volume que superou em mais de 50% do valor médio acumulado no campo experimental do IGA para o período.

